

LES CHANTIERS DU SECTEUR AVRIEUX, VILLARODIN-BOURGET ET MODANE

PUITS D'AVRIEUX - OUVRAGES SOUTERRAINS DE VILLARODIN-BOURGET/MODANE

L'ACTU DU MOIS

VILLARODIN-BOURGET / MODANE et TIERCES

- Pose d'une barrière à l'entrée de la piste de l'ONERA
- Réalisation des systèmes d'évacuation des eaux pluviales
- Remblaiement de la zone « du Moulin »
- Création d'une aire de lavage des véhicules
- En souterrain, poursuite de la réalisation de la galerie de connexion, marinage, poursuite de la création de réseaux, reprise du radier, pose de la ventilation, agrandissement d'une caverne de stockage, mise en place d'un radar de vitesse

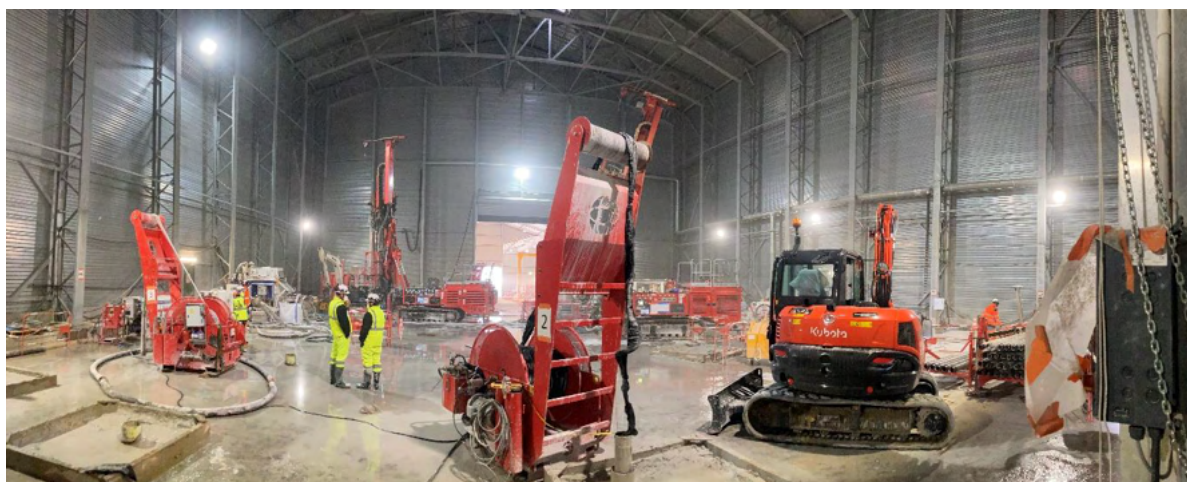


Barrière à l'entrée de la piste de l'ONERA

L'ACTU DU MOIS

PUITS D'AVRIEUX

- Pose des clôtures
- Mise en place de réseaux
- Pose d'une peinture verte sur le hangar complémentaire temporaire (hiver)
- Réalisation de mesures inclinométriques (mesure des éventuels déplacements du terrain via un forage)
- Réalisation d'injections profondes autour des futurs puits



Exécution de plusieurs ateliers d'injections profondes

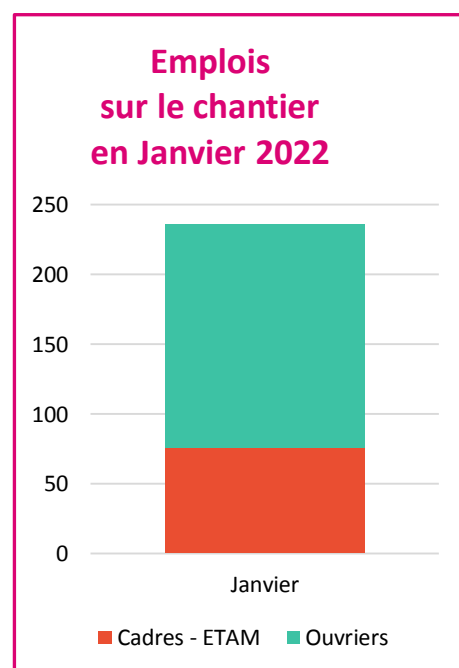
L'AGENDA DU MOIS PROCHAIN

À VILLARODIN-BOURGET / MODANE ET AUX TIERCES

- Poursuite du remblaiement de la zone du « Moulin »
- En souterrain, poursuite de la création des réseaux, du marinage, de la reprise du radier, de la réalisation de la galerie de connexion aux chambres de pied de puits, de la pose de la ventilation

AUX Puits D'AVRIEUX

- Poursuite des injections profondes autour des futurs puits



ZOOM SUR

Piste ONERA : des accès vélos piétons libres et des accès véhicules légers contrôlés

Afin de maintenir une continuité piétonne/cycle entre Villarodin-Bourget, Avrieux et Modane, la piste ONERA, provisoirement fermée au niveau du site du moulin dans le cadre du chantier, a été déviée et restituée au sommet des enrochements créés par TELT. Cette nouvelle piste permet de rejoindre depuis le pont de la Glaire vers l'ouest le pôle industriel du Fréjus qui a fait l'objet d'aménagement piétons/vélos durant l'été 2021 tout comme la rue de l'Isle sur la commune de Modane.

Ces accès récemment réalisés améliorent l'itinéraire mode doux.



Accès piétons / vélos en jaune sur ce plan – Partie de la piste ONERA fermée en bleu – Site du Moulin

Les accès aux véhicules légers contrôlés

Dans la nouvelle configuration de la piste ONERA, l'accès aux véhicules légers impose un demi-tour au niveau du transformateur électrique de Villarodin-Bourget. En effet, la piste est fermée à cet endroit et reste accessible uniquement pour les vélos et les piétons. Une barrière vient d'être installée à l'entrée de la piste ONERA, au niveau du portail d'entrée du chantier pour limiter les accès.

Les accès seront possibles pour l'ONERA, la mairie de Villarodin-Bourget (y compris Régie électrique), la mairie de Modane, la CCHMV (pour le collecteur d'assainissement), les sociétés de pêche (Villarodin-Bourget et Modane), TELT et le groupement d'entreprises et bien sûr les services de secours.



Radars de vitesse dans la descendrière de Villarodin-Bourget / Modane

**PUITS D'AVRIEUX - OUVRAGES
SOUTERRAINS DE VILLARODIN-
BOURGET / MODANE**

Numéro chantier
04 58 75 00 07

Abonnez-vous à
notre Newsletter



Tunnel Euralpin Lyon Turin
vous souhaite une bonne année 2022 !